

# RAPPORT D'ACTIVITÉS 2022



**CREPI**

Club régional d'entreprises partenaires de l'insertion  
E S T

**CREPI Est (siège)**

14 boulevard du 21ème Régiment  
d'aviation 54000 Nancy

# LES MOTS DU PRÉSIDENT

Philippe DOMAGALA



L'année 2022, pour reprendre les mots de notre président de la Fédération Nationale des CREPI Philippe Moulia, est un grand millésime pour notre CREPI Est.

Quelques chiffres qui mettent en évidence l'énergie et l'intelligence collectives consacrées au retour à l'emploi :

**495**  
Personnes  
accompagnées

**64%**  
Solutions  
professionnelles

**219**  
Entreprises  
engagées

Transformer une situation de recherche d'emploi en opportunité d'embauche, c'est notre crédo dans un contexte souvent chahuté par des perturbations géopolitiques, économiques et climatiques. Notre richesse ce sont nos organisations locales et notre large panel d'actions au plus près de nos territoires. Mais nous devons nous adapter en conservant notre ADN et en y ajoutant agilité et innovation.

Nous avons déjà innové en 2022 avec de nouvelles actions comme la Caravane de l'Emploi à Reims, Le Pop'Up Emploi à Nancy et le Rallye des Métiers à Metz et d'autres suivront en 2023. Mais c'est sur notre capacité à s'adapter aux changements imprévus de façon réactive et aux nouvelles tendances de façon proactive que nous ancrerons durablement nos valeurs humaines et opérationnelles.

Les sujets sont nombreux comme, le rôle que mérite le CREPI dans France Travail qui est une réforme en profondeur du service public de l'emploi à laquelle s'est engagé le Président de la République. Mais également sur les enjeux climatiques et la décarbonation qui donneront naissance à de nouvelles filières et donc à de nouveaux métiers. A nous d'être vigilant, attentif et audacieux.

C'est un fait : les entreprises sont de plus en plus nombreuses à rencontrer des difficultés importantes de recrutement et de très nombreuses personnes dépourvues d'emploi peinent à retrouver un travail. Voilà ce qui doit nous motiver à soutenir les valeurs de notre Club.

## LE RÉSEAU CREPI

Engagés dans l'emploi  
depuis 30 ans

UN RÉSEAU  
DE 16 CLUBS  
D'ENTREPRISES

et de 5 antennes  
territoriales  
réparties sur les  
principaux bassins  
économiques de  
France



**Notre action est simple et efficace : créer des rencontres directes entre entreprises et chercheurs d'emploi.**

Lors de ces rencontres, les personnes en recherche d'emploi reprennent confiance et renouent avec le monde professionnel. Elles découvrent également des métiers et élargissent leur horizon. Les entreprises s'ouvrent à la réalité de la recherche d'emploi, et dans cette perspective chaque forme d'engagement compte : présenter son entreprise, accueillir un stagiaire, parrainer une personne et quand cela est possible, embaucher bien sûr.

Présents sur les principaux bassins économiques en France, les CREPI accompagnent près de 6000 personnes par an et les mettent en relation avec un réseau de 2300 entreprises. Cette méthode fonctionne puisque plus de 2900 personnes trouvent une solution professionnelle à l'issue de ces rencontres !

### Les chiffres clés du réseau en 2022



**6300**

PERSONNES  
ACCOMPAGNÉES



**2900**

SOLUTIONS  
PROFESSIONNELLES



**2700**

ENTREPRISES  
ENGAGÉES

## Le CREPI EST

Le CREPI Est a été créé en 2009. Il intervient sur les départements de la Marne, de la Meurthe-et-Moselle, et de la Moselle. Il est présidé par Philippe DOMAGALA, Directeur filiale Eiffage Energie Systèmes Lorraine Marnes Ardennes, et dirigé par Maud Ulrich.

Depuis mars 2019, la création de l'antenne de Metz permet au CREPI de proposer des actions dans le département de la Moselle. En novembre 2019, une seconde antenne a été créée à Reims pour étendre ce développement au département de la Marne.



### NOS OBJECTIFS

- Faciliter la rencontre entre les personnes éloignées de l'emploi avec les entreprises
- Sensibiliser et accompagner les entreprises
- Collaborer avec les acteurs de l'insertion
- Mobiliser un réseau d'entreprises soucieuses de l'insertion sur leur territoire

### NOS COMPÉTENCES

- Accompagner les entreprises à l'identification des demandeurs d'emploi
- Apporter une réponse adaptée aux besoins des entreprises et de leurs spécificités en lien avec leur engagement RSE

### NOS ENGAGEMENTS

- Mobiliser les entreprises autour d'actions innovantes
- Faire connaître les difficultés des entreprises
- Apporter des informations régulières

## 3 ANTENNES



Nancy

**CREPI Est - Antenne de Nancy**  
14 bld du 21<sup>e</sup> Régiment d'Aviation  
54000 NANCY



Metz

**CREPI Est - Antenne de Metz**  
3 rue des Nonnetiers  
57070 METZ



Reims

**CREPI Est - Antenne de Reims**  
5 rue Etienne Oehmichen  
51100 REIMS

# L'ÉQUIPE DU CREPI EST

2022



**Maud ULRICH**

Directrice  
+33 (0)6 45 99 83 96  
maud.ulrich@crepi.org



**Estelle VOGAIN**

Chargée de mission  
+33 (0)7 63 17 13 06  
estelle.vogain@crepi.org



**Lucie BLOT**

Chargée de mission  
+33 (0)7 64 36 14 57  
lucie.blot@crepi.org



**Laura MESSALTI**

Chargée de mission  
+33 (0)7 63 17 05 05  
laura.messalti@crepi.org



**Salim KABA**

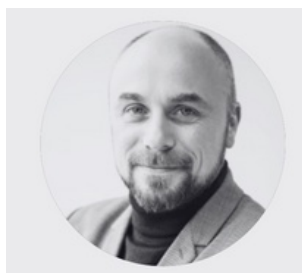
Chargée de  
communication  
salim.kaba@crepi.org

## Les membres du bureau



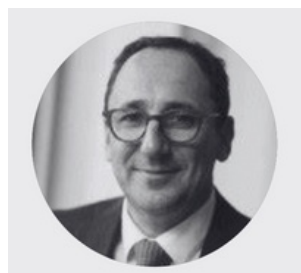
**Président  
Philippe DOMAGALA**

*Directeur filiale  
Eiffage Énergie Systèmes  
Lorraine, Marne, Ardennes*



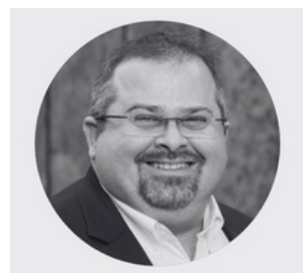
**Vice-président  
Anthony TENCÉ**

*Directeur d'établissement  
Eiffage Construction  
Lorraine*



**Vice-président  
Pascal CARDON**

*Directeur général adjoint  
Directeur régional  
Eiffage Route Nord-Est*



**Vice-président  
FRÉDÉRIC MULLER**

*Directeur  
Promundus*



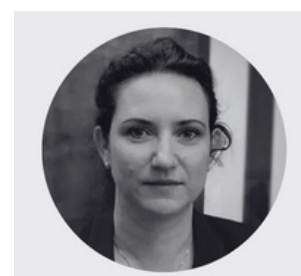
**Secrétaire  
FLORENT HAAS**

*Directeur d'agence  
Champagne  
Demathieu Bard*



**Vice-secrétaire  
Bruno MARTIN**

*Directeur général  
Demathieu Bard  
Maintenance*



**Trésorière  
Valérie FRANÇOIS**

*Directrice du cabinet  
d'expertise  
Référence Inclusion*



**Vice-trésorier  
Olivier FROMONT**

*Directeur ressources  
humaines Grand-Est  
Harmonie Mutuelle*

## Nos adhérents en 2022



Ils nous ont rejoints en 2022 !



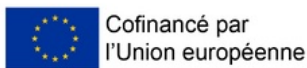
# Nos partenaires financiers



Direction régionale de l'économie, de l'emploi, du travail et des solidarités (DREETS)



Avec le soutien de l'Etat/ANCT



# Taxe d'apprentissage

Depuis 2014, le CREPI Est est habilité à percevoir une partie de la taxe d'apprentissage ce qui lui permet chaque année de mener à bien ses missions en proposant notamment des actions d'orientations professionnelles concrètes et efficaces au bénéfice des personnes éloignées de l'emploi. Le CREPI tient à remercier ses partenaires pour leur soutien et leur engagement.



# 219

## ENTREPRISES ENGAGÉES

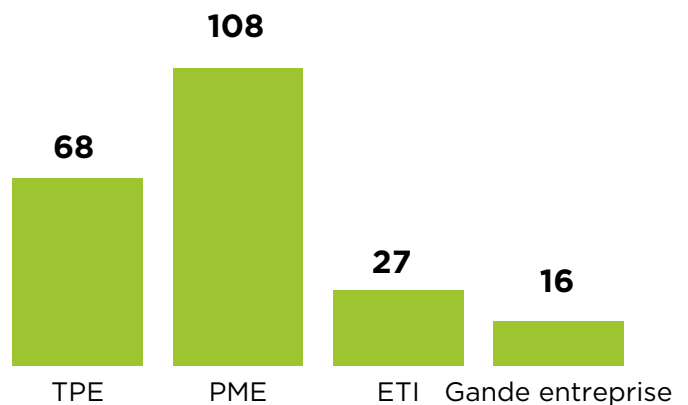
### RÉPARTITION DES ENTREPRISES ENGAGÉES



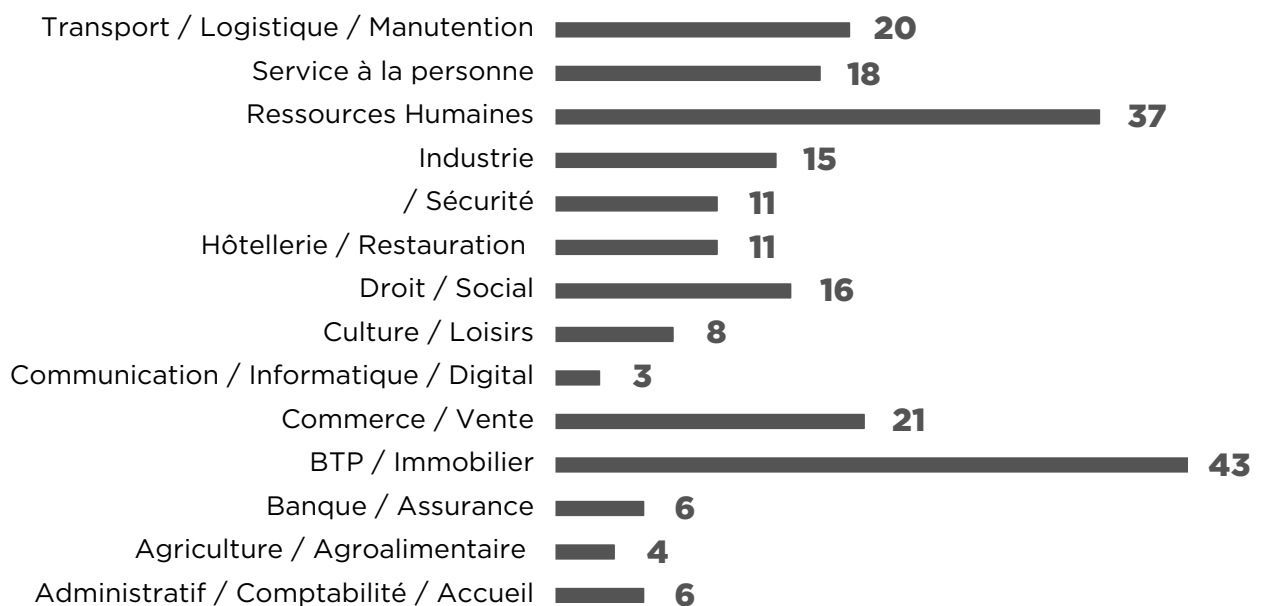
**61** Entreprises membres



**158** Entreprises partenaires



### DES SECTEURS D'ACTIVITÉ VARIÉS





# 495 PERSONNES ACCOMPAGNÉES

## LES DISPOSITIFS DU CREPI

# 92

### Diagnostics numériques



Afin d'adapter notre offre d'accompagnement aux nouveaux enjeux de l'inclusion numérique, la Fédération des CREPI a conçu en 2021 un module de diagnostic numérique pour identifier les besoins des participants et adapter leur accompagnement.

### Quoi ?

Les Profils Candidats sont des présentations des demandeurs d'emploi qui permettent aux participants d'être recommandés par le CREPI et de valoriser leur parcours autrement qu'à travers le CV.

### Où ?

Sur le site web du CREPI, un espace est dédié à la mise relation des employeurs et des candidats.

### Comment ?

Les profils sont établis avec le candidat et sont basés sur leurs projets professionnels.

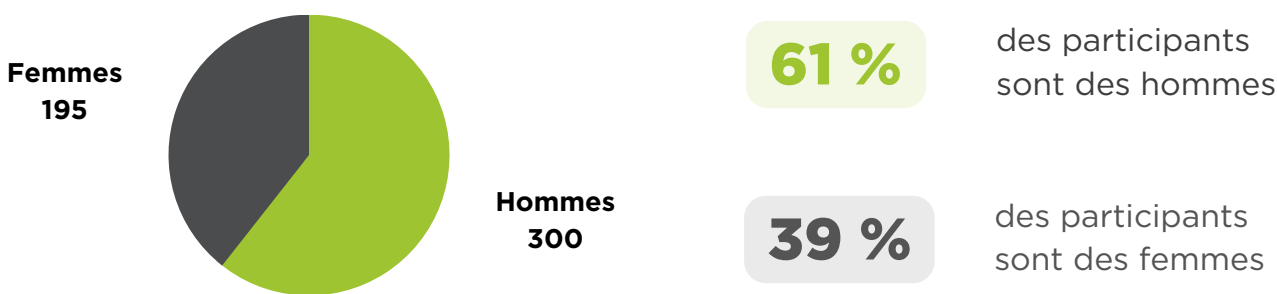
# 21

### profils candidats

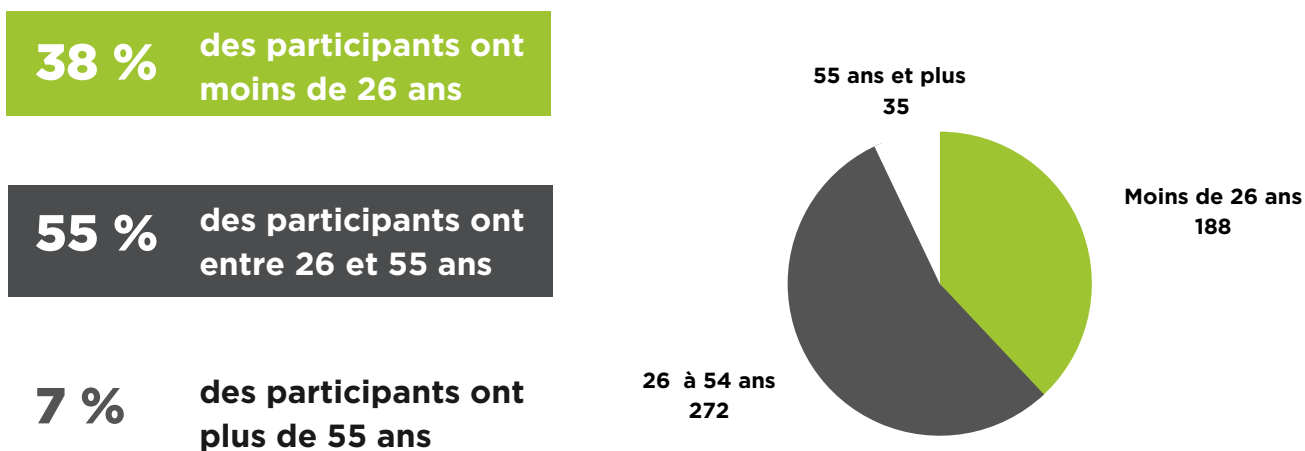


# 495 PERSONNES ACCOMPAGNÉES

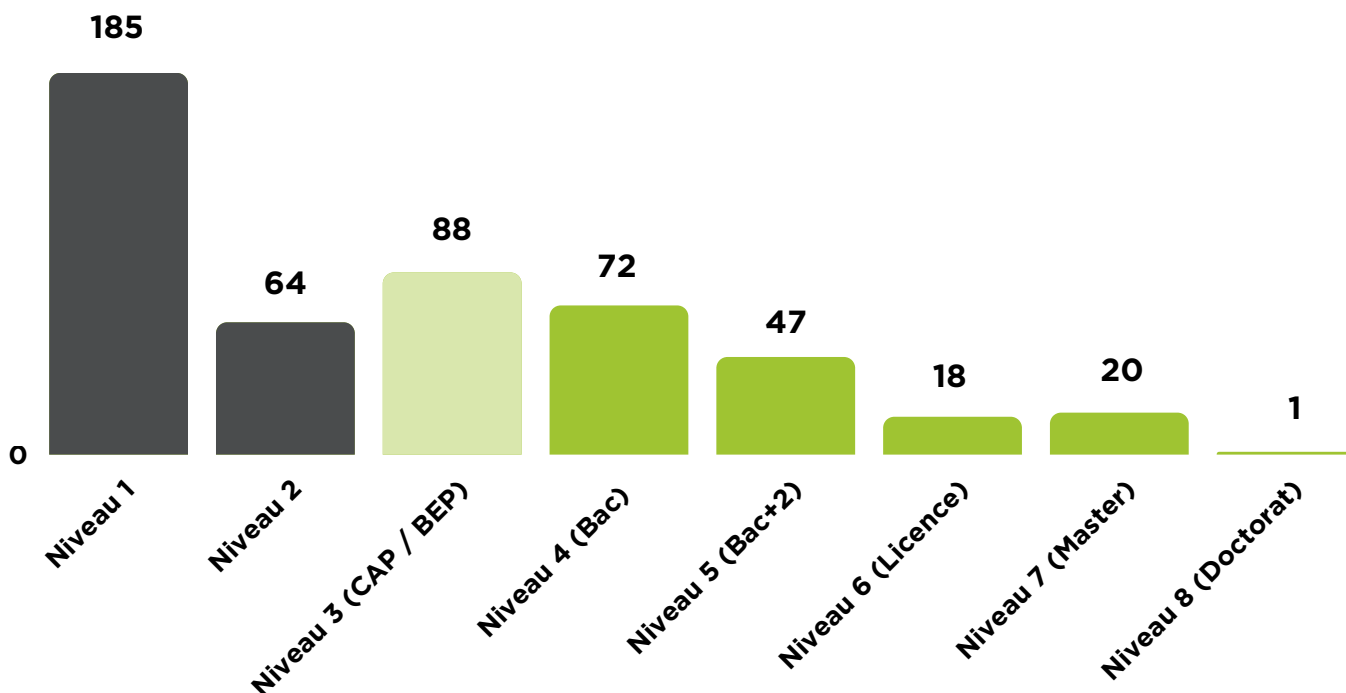
## RÉPARTITION EN FONCTION DU SEXE



## RÉPARTITION EN FONCTION DE L'ÂGE



## NIVEAUX DE DIPLÔME



**50 %** des participants n'ont aucun diplôme

**18 %** des participants ont un BEP ou un CAP

**32 %** des participants ont un niveau Bac et plus

**36 %**

Habitent en Quartier Prioritaire de la Ville (QPV)

**10 %**

Ont une Reconnaissance en qualité de Travailleurs Handicapés

**29 %**

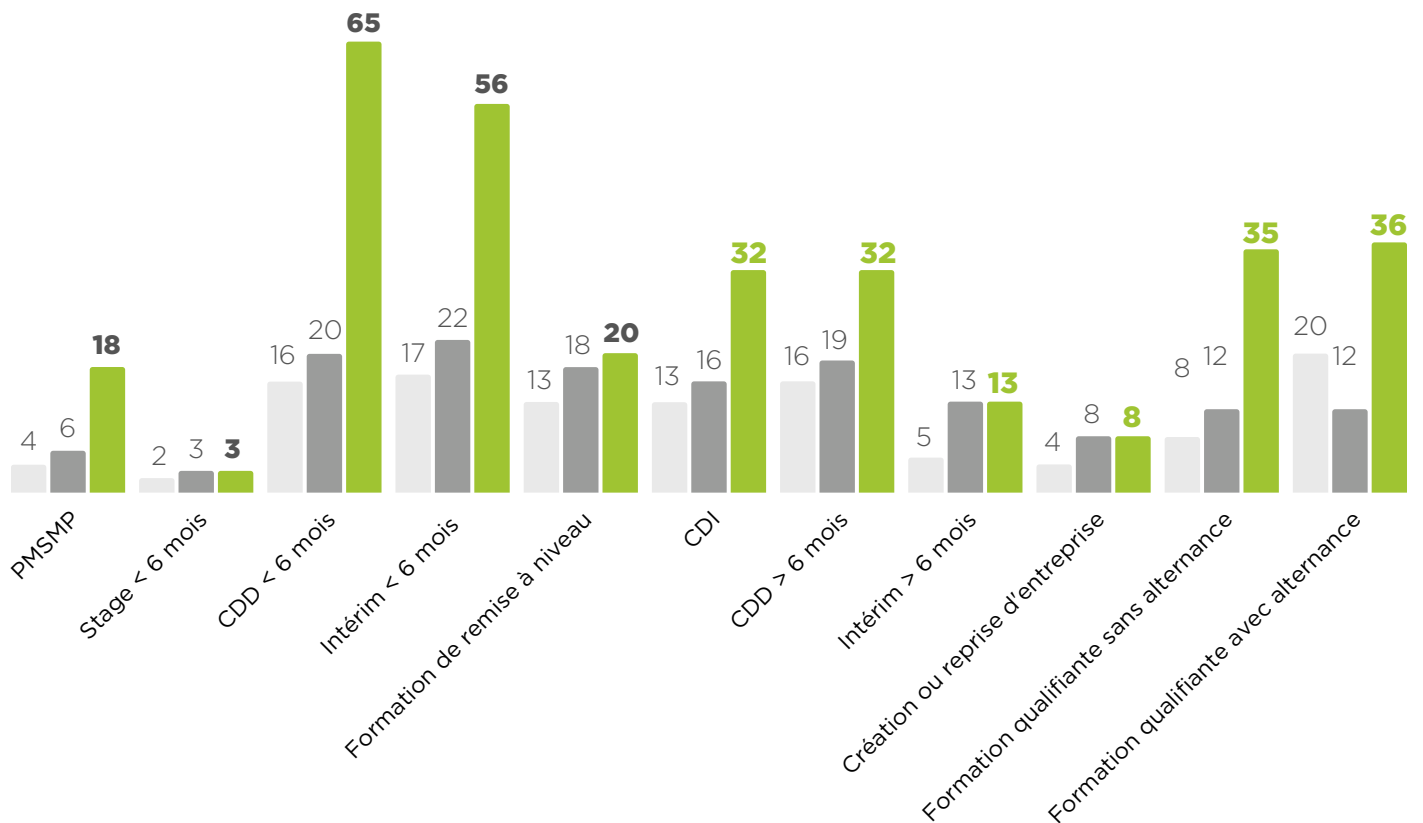
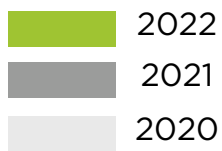
Sont allocataires du RSA

\*A noter

Ces données sont renseignées sur la base des informations communiquées par les participants : elles ne sont ni transmises, ni demandées systématiquement, car considérées comme non pertinentes dans le cadre de leur accompagnement. Il est donc possible que ces % soit en réalité plus élevés.

# 318 SORTIES POSITIVES

## TYOLOGIE DES SOLUTIONS PROFESSIONNELLES



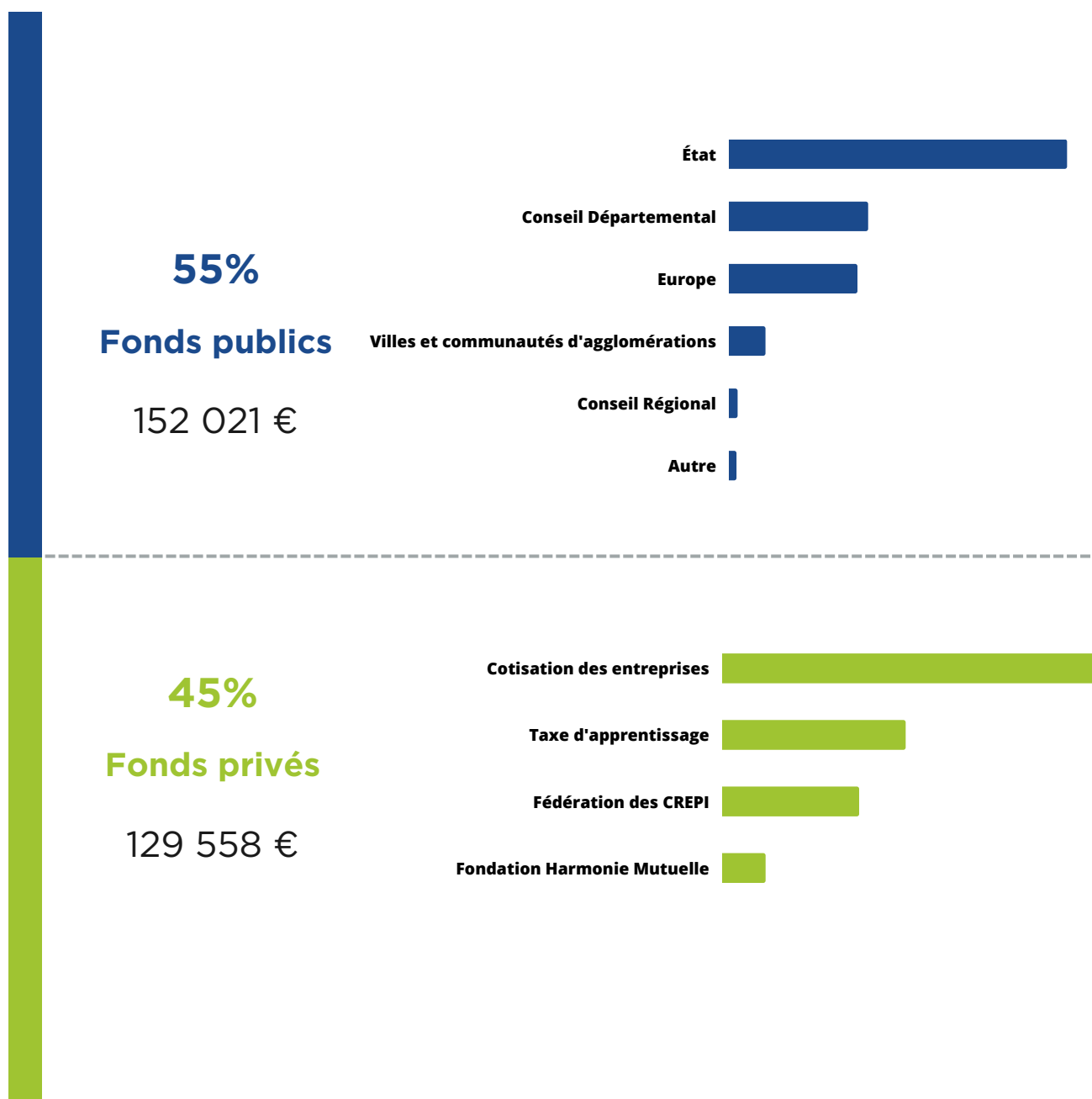
51 % d'étapes de parcours

49 % de solutions durables



## BUDGET de l'année 2022

281 579 €





# NOTRE MÉTHODE

Créer des rencontres entre  
les chercheurs d'emploi et les entreprises

**Challenge sport emploi**

**Rallye pour l'emploi**

**Ambassadeur des métiers**

**Destination emploi**

**Parrainage**



Nouveauté 2022

**Caravane de l'emploi**

**Pop'up emploi**

**Rallye des métiers**



Valoriser l'engagement des entreprises

**Guide entrepreneur responsable**

**CREPI Awards**

# NOTRE MÉTHODE : **CRÉER DES RENCONTRES ENTRE LES CHERCHEURS D'EMPLOI ET LES ENTREPRISES**



## **CHALLENGE SPORT EMPLOI**

Le CREPI met en relation des recruteurs et des chercheurs d'emploi par la pratique d'ateliers sportifs. Ils partagent ensuite leurs expériences et participent à des entretiens/

**4**  
ACTIONS  
RÉALISÉES

**25**  
PARTICIPANTS

**32**  
ENTREPRISES



## **RALLYE POUR L'EMPLOI**

Le CREPI Est met en place des « Rallyes pour l'emploi » de 2 ou 3 jours en organisant plusieurs visites d'entreprises pour un groupe de chercheurs d'emploi. Cette action permet aux entreprises de valoriser leurs métiers.

**4**  
ACTIONS  
RÉALISÉES

**40**  
PARTICIPANTS

**34**  
ENTREPRISES



## **AMBASSADEUR DES MÉTIERS**

Cette action permet aux partenaires du CREPI de partager leurs expériences, leurs conseils, leurs connaissances et leurs valeurs à un groupe de chercheurs d'emploi.

**12**  
ACTIONS  
RÉALISÉES

**81**  
PARTICIPANTS

**29**  
ENTREPRISES

# NOTRE MÉTHODE : **CRÉER DES RENCONTRES ENTRE LES CHERCHEURS D'EMPLOI ET LES ENTREPRISES**



Dans le cadre de la Politique Nationale d'accueil et d'intégration des personnes étrangères primo-arrivantes, le réseau CREPI propose un accompagnement sur mesure vers l'emploi en mobilisant les entreprises de son réseau. Pendant 6 à 8 mois, les participants sont suivis individuellement par les équipes du CREPI, participent à des ateliers collectifs et découvrent les entreprises françaises à travers une mise en relation directe.

**2**  
SESSIONS  
RÉALISÉES

**25**  
PARTICIPANTS

**14**  
ENTREPRISES



Le principe de l'action est de s'appuyer sur son réseau d'entreprises pour accompagner toujours plus de chercheurs d'emploi vers une insertion professionnelle durable. Le parrain a pour mission d'accompagner son filleul dans ses recherches d'emploi, de transmettre ses savoirs et ses connaissances du monde de l'entreprise, de lui apporter un soutien méthodologique, de l'encourager et de le valoriser dans ses démarches de recherche d'emploi.

**30**  
BINÔMES FORMÉS



# NOTRE MÉTHODE : NOUVEAUTÉ 2022



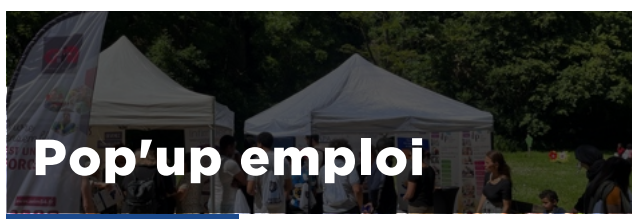
Action reconduite en 2023

La Caravane de l'emploi est une action exclusive portée par le Grand Reims et la Cité de l'Emploi. En partenariat avec les acteurs de l'emploi et de la formation du territoire, la ville de Reims organise une action « hors les murs ». La caravane de l'emploi vise à aller à la rencontre des habitants des quartiers pour présenter les dispositifs et opportunités d'emploi qui existent sur leur territoire.

**10**  
ESCALES  
RÉALISÉES

**651**  
PARTICIPANTS

**37**  
ENTREPRISES



Action reconduite en 2023

Le Pop'Up emploi est une action "hors des murs" née de la volonté de recourir à des formes novatrices d'espaces de rencontres destinées aux demandeurs d'emploi et aux recruteurs. Cette action vise à mettre en relation les chercheurs d'emploi et des recruteurs du même secteur via une manifestation locale déjà existante.

**3**  
ACTIONS  
RÉALISÉES

**21**  
PARTICIPANTS

**16**  
PARTENAIRES

# NOTRE MÉTHODE : NOUVEAUTÉ 2022



Action reconduite en 2023

Pendant une semaine, des collégiens de 3ème découvrent des entreprises et des centres de formation dans l'objectif d'affiner leur connaissance des filières professionnelles et d'étoffer la suite de leurs parcours. Des ateliers sur la détection des talents et les attendus en entreprise sont également mis en place pour enrichir cette expérience.

**2**

SESSIONS  
RÉALISÉES

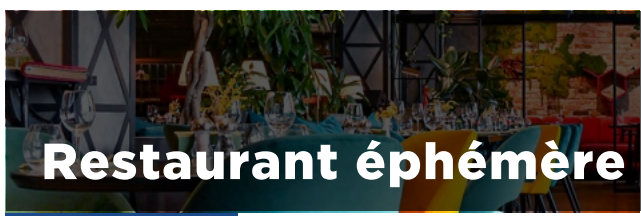
**24**

PARTICIPANTS

**15**

ENTREPRISES

# NOUVEAUTÉ 2023



Le restaurant éphémère est une action dédiée aux chercheurs d'emploi du secteur de la restauration et aux restaurateurs. Il s'agit d'un repas cuisiné et servi par des candidats suivi d'un job dating avec les recruteurs. Cette action sera réalisée en partenariat avec les adhérents Sodexo et Arélia.

En partenariat avec :





## NOTRE MÉTHODE : NOUVEAUTÉ 2023

### ZOOM SUR L'ACTION REBONDS

En 2023, le CREPI EST déploie une action 100% dédiée aux femmes ! Depuis 2021, le Réseau CREPI met en place l'action Rebonds auprès de femmes en recherche d'emploi. Cette action a été relancée en 2023 dans 5 CREPI avec le soutien du Ministère chargé de l'égalité entre les femmes et les hommes, de la diversité et de l'égalité des chances.

L'action Rebonds est un accompagnement individuel et collectif et constitue une passerelle vers le monde économique en découvrant ses activités et ses métiers, ses équipes et sa culture.

Cette action permet aux bénéficiaires de :

- Gagner en confiance et apprendre à se valoriser
- Se projeter en emploi
- Se créer un réseau professionnel

Un cérémonie de clôture aura lieu à la fin de l'accompagnement. A cette occasion, les participantes seront mises à l'honneur autour d'un projet photo.

# NOTRE MÉTHODE : VALORISER L'ENGAGEMENT DES ENTREPRISES

## Guide RSE

Le guide "Entrepreneur responsable" est une application conçue par le réseau CREPI à destination des dirigeants d'entreprises soucieux d'évaluer leurs pratiques sociales et sociétales.

C'est un questionnaire en 3 chapitres, comportant 60 questions et délivrant une attestation "Entrepreneur responsable".

Le CREPI accompagne ensuite les entreprises dans la mise en place d'un plan d'actions sur-mesure.



## Mallette communication

Le CREPI Est valorise l'implication et l'engagement de ces membres via différents canaux de communication.



Annnonce d'emploi

Fiche entreprise

LinkedIn

# NOTRE MÉTHODE : **VALORISER L'ENGAGEMENT DES ENTREPRISES**



## **CREPI AWARDS**

3 catégories de prix, dans chaque catégorie, 3 entreprises ou dirigeant.e ont été appelés à recevoir un trophée Or, Argent ou Bronze

### **Le prix du dirigeant / de la dirigeante**

Il récompense un dirigeant / une dirigeante qui incarne les valeurs du CREPI et les traduit dans l'action.

### **Le prix de l'entreprise**

Il récompense une entreprise engagée pour l'emploi et l'insertion de son territoire, ouverte sur son écosystème local dans un esprit de rencontre et d'accueil.

### **Le prix Destination emploi**

Il récompense les entreprises engagées dans l'action Destination emploi qui ont recruté et/ou accompagné des personnes primo-arrivantes.

# FÉLICITATION À NOS MEMBRES !



**Benoît LAMBERT**  
Prix du dirigeant



**Henry CARLIER**  
Prix de l'entreprise



**Yves NORROY**  
Prix Destination emploi



**Frédéric MULLER**  
Prix du dirigeant



**Florent HAAS**  
Prix de l'entreprise



**Gilles MELONI**  
Prix Destination emploi



**Noëlle MARTINUZ**  
Prix du dirigeant

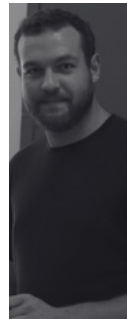


**Jean LEVIGNERONT**  
Prix de l'entreprise

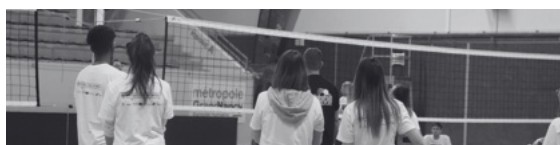


**Nicolas DUPONT**  
Prix Destination emploi





## L'année 2022 du CREPI EST





# CREPI

Club régional d'entreprises partenaires de l'insertion  
E S T

**Maud ULRICH**  
Directrice  
+33 (0)6 45 99 83 96  
maud.ulrich@crepi.org

**Laura MESSALTI**  
Chargée de mission  
+33 (0)7 63 17 05 05  
laura.messalti@crepi.org

CREPI Est - Antenne de Nancy  
14 bld du 21e Régiment d'aviation,  
54000 NANCY

**Estelle VOGEin**  
Chargée de mission  
+33 (0)7 63 17 13 06  
estelle.vogein@crepi.org

CREPI Est - Antenne de Metz  
3 rue des Nonnetiers,  
57070 METZ

**Lucie BLOT**  
Chargée de mission  
+33 (0)7 64 36 14 57  
lucie.blot@crepi.org

CREPI Est - Antenne de Reims  
5 rue Etienne Oehmichen,  
51100 REIMS